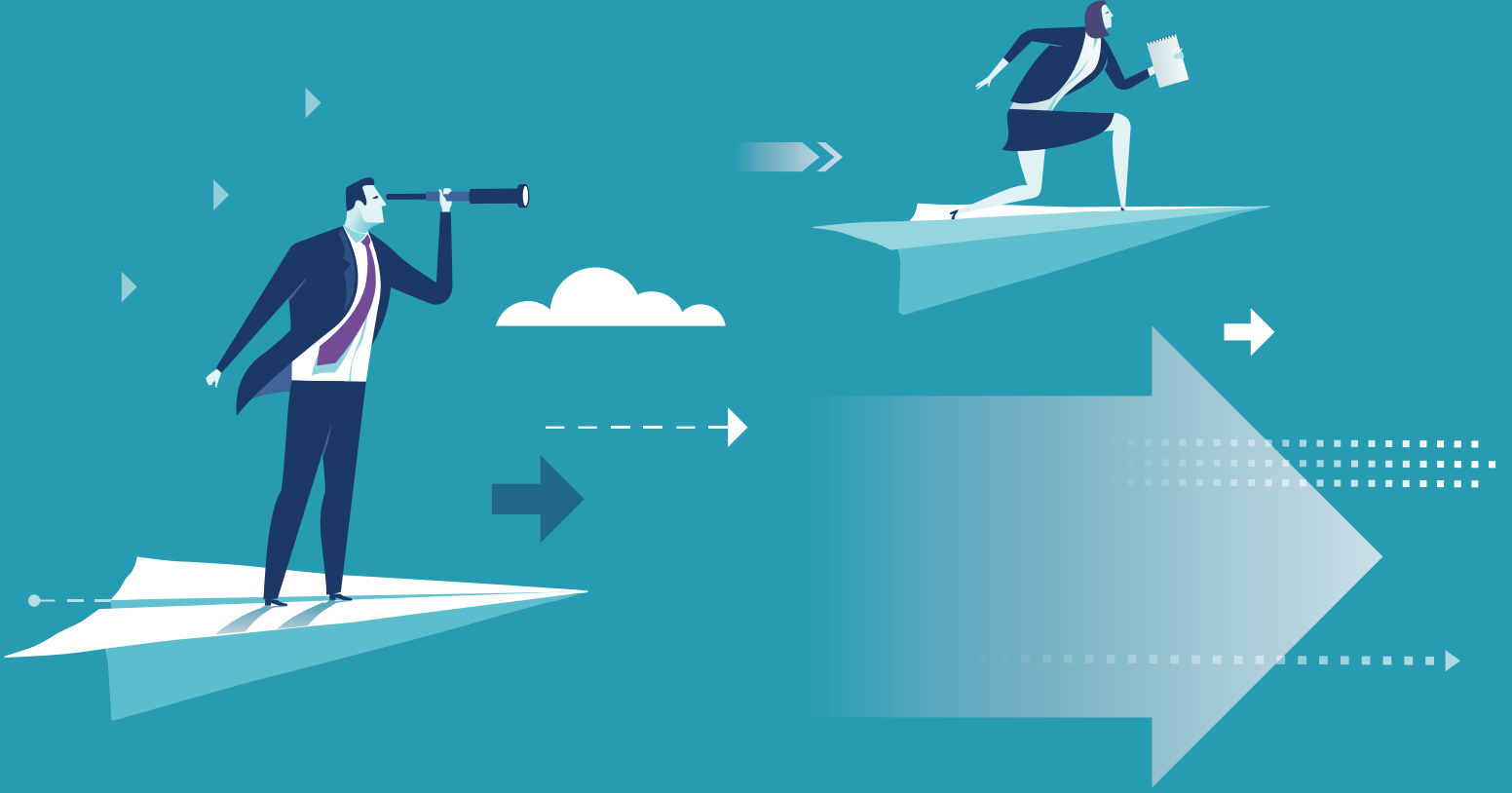


KOMİTE 1
ÇALIŞMASI



SAĞLIĞINI KORU
ONLINE KAL

İSTANBUL SERBEST MUHASEBECİ MALİ MÜŞAVİRLER ODASI
ISTANBUL CHAMBER OF CERTIFIED PUBLIC ACCOUNTANTS



YENİ BİR UZMANLIK ALANI

KOBİ DANIŞMANLIĞI

www.ismmmo.org.tr



YENİ BİR UZMANLIK ALANI

KOBİ DANIŞMANLIĞI

Değerli Meslektaşımız;

Mali müşavirlik mesleği gün geçtikçe çağın gereksinimlerine göre şekilleniyor. Mesleğimizde kağıt ortamında tutulan defterlerden, elektronik ortamda tutulan belgelere ve elektronik defterlere geçilerek, değişim gösteren ve canlılık kazanmış bir meslek haline geliyor.

Kobi danışmanlığı mali müşavirlere yeni bir uzmanlık alanı sunacak, mesleklerine değer katacak ve iş yaşamlarında yeni bir alan yaratacaktır. Aslında meslektaşlarımız bir taraftan mükelleflerinin muhasebe işlemlerini yaparken diğer taraftan da danışmanlıklarını da yapmaktadırlar. Bu danışmanlığı yaparken profesyonel bir dala çevirmek, mali müşavirlere katma değer sağlayacaktır.

Bir işletmenin faaliyetlerini geliştirebilmek için mali bütünlüğün oluşturulması, yönetimin kurumsal olarak oluşturulması, finansal tabloların oluşturulması ve bu tablolar sayesinde firmanın ve karar alıcılarının doğru kararlar alabilmesi, finansal olarak yeterliliğin sağlanması için gerekenlerin belirlenmesi ve finansal kabiliyetin artırılması sayılabilir.

Mali müşavirler işleri gereği bir çok sektörde yılların verdiği bilgi birikimi ve gözlemleri sayesinde elde ettikleri kazanımları sadece zihinlerinde taşımamalı ve bu kazanımları işletmelerin ve ülkenin gelişimi için verecekleri danışmanlık ile piyasaya sunmalıdırlar.

Birçok sektörde ve firmada kazandıkları deneyimleri müşterilerine aktarabilecek ve onları yönlendirebilecek mali müşavirler ise bu konuda bir adım öne geçecektir. Profesyonel danışmanlık sayesinde, defter tutmanın ötesine geçerek yeni bir gelir kapısı kendileri için yaratabileceklerdir.

Bu çalışmanın hazırlanmasında emeği geçen Mesleki Uzmanlaşma Komite üyelerimize çok teşekkür ediyorum. Çalışma hayatımızda fayda sağlaması dileklerle...

Sevgi ve saygılarımla...



Yücel AKDEMİR
İSMMMO Başkanı



YENİ BİR UZMANLIK ALANI

KOBİ DANIŞMANLIĞI

MESLEKİ UZMANLAŞMA KOMİTE ÜYELERİMİZ

● Adnan Berber	Komite Başkanı
● Atilla Artan	Komite Başkan Yardımcısı
● Aysel Sancak	Komite Sekreteri
● Ferdane Bilgiç Kugu	Komite Üyesi
● Fuat Sayar	Komite Üyesi
● Nail Çakmak	Komite Üyesi
● Mustafa Demirtaş	Komite Üyesi
● Melek Tikveşli	Komite Üyesi
● Nazmiye Akarslan Durgut	Komite Üyesi
● Nejla Othan	Komite Üyesi
● Can Şaygil	Komite Üyesi
● Özlem Yıldız	Komite Üyesi



YENİ BİR UZMANLIK ALANI

KOBİ DANIŞMANLIĞI

1

KOBİ DANIŞMANI NEDİR?

KOBİ danışmanı kısaca, küçük ve orta ölçekli işletmelerin gelişmesinden sorumlu kişilere denir. KOBİ danışmanları genellikle bankaların çatısı altında ya da kendine ait bir şirket üzerinden KOBİ danışmanlık hizmeti verir ve bu hizmeti verebilmek için sertifikalı bir eğitimden geçmesi şarttır.



YENİ BİR UZMANLIK ALANI

KOBİ DANIŞMANLIĞI

KOBİ DANIŞMANI NASIL OLUNUR?

KOBİ danışmanı olmak isteyen kişiler ilk olarak bir KOBİ danışmanlık eğitimi almak zorundadır.

Eğitim öncesi genel işletmecilik, üretim, finans, pazarlama ve insan kaynakları olmak üzere 5 alanı kapsayan bir sınav gerçekleştirilir. Bu sınavda belirlenen sonucu alan kişiler, sahip oldukları sertifikayla KOBİ danışmanı olarak iş bulabilir ve kobi danışmanlık hizmeti verebilir.

Sınavlar MYK tarafından yetkilendirilen Kurumlar tarafından açılır. KOBİ danışmanı olmak için bir diğer yöntem ise bankaların ticari müşteri temsilcileri bölümünde çalışmaktır. Bu bölümlerde çalışan kişilere, kimi bankalar tarafından konuyla ilgili sertifika eğitimleri sağlanır ve sertifikayı almaya hak kazanan kişiler KOBİ danışmanlığı kariyerlerine devam edebilirler.



YENİ BİR UZMANLIK ALANI

KOBİ DANIŞMANLIĞI

KOBİ DANIŞMANI NASIL OLUNUR?

2 KOSGEB ve İŞKUR gibi kurumlar da, bu alanda çalışmak isteyen kişiler için sınavlar açarak, sınav neticesinde belirli seviyeye ulaşabilenlere sertifika sağlıyor. Böylelikle, sertifika sahibi kişiler bu iş kolunda çalışma hakkı kazanıyorlar.

KOBİ danışmanlığı eğitiminde; İş sağlığı ve güvenliği, çevre koruma, kalite ve mesleki gelişim, iş organizasyonu, müşteri ilişkileri ve hizmet öncesi hazırlık, KOBİ danışmanlığına ilişkin hizmet süreçleri ve yürütülmesi, işletme yönetimi, finansal yönetim kavramları, bütçe, finansal tablolar, finansal ve ekonomik analiz, yönetim muhasebesi, insan kaynakları süreçleri ve üretim süreçleri vs. konularında eğitim verilir.



YENİ BİR UZMANLIK ALANI

KOBİ DANIŞMANLIĞI

KOBİ DANIŞMANLARI SİZE NASIL YARDIMCI OLACAK?

3

KOBİ danışmanınız sizinle tanışmadan önce ilk olarak bir hizmet öncesi hazırlık çalışması gerçekleştirir. Ardından görüşme sürecini planlayarak ne sıklıkla görüşeceğinizi ve nasıl bir plan dahilinde ilerleyeceğinizi belirler. Aynı zamanda prensip anlaşmasını belirleyerek, hazırlık aşamasında vereceği hizmetin ana çerçevesini, koşullarını ve tarihlerini belirler. Ardından mevcut durum analizini yapar. KOBİ danışmanı faaliyet yapısı, mali yapı, İK yapısı ve pazarlama faaliyetlerinizi analiz eder. Analizler değerlendirilir. Şirketinizin hangi alanlarda sorun yaşadığı tespit edilir ve bu sorunlar önceliklerine göre sıralanır. Bu çalışma aynı zamanda size rapor olarak da sunulur. Sorunlu alanların belirlenip sıralanmasının ardından, çözümlere ilişkin görüşmeler gerçekleşir; bu bölümde KOBİ danışmanının asıl hizmet kapsamı belirlenir ve sözleşme hazırlanarak, uygulama sürecine geçilir.



YENİ BİR UZMANLIK ALANI

KOBİ DANIŞMANLIĞI

KOBİ DANIŞMANLARI SİZE NASIL YARDIMCI OLACAK?

3

Hizmetin sınırları belirlendikten sonra hizmete ait faaliyet planları yapılır, KOBİ'nin vizyon ve misyonu belirlenir. Bunlara yönelik faaliyet yapısı oluşturulur ve risk analizi yapılır. Diğer yandan ise belirlenen bu amaçları karşılaması gereken kaynakların planlaması gerçekleştirilir. Bu süreçte ayrıca danışmanın verdiği hizmetin uygulama süreci izlenir ve değerlendirilir. Böylece kaynakların en doğru şekilde değerlendirildiğinden emin olur. Bu noktada danışmanınız yine size tüm bu hizmetleri raporlamakla yükümlüdür. Danışmanlık hizmeti sona erdiğinde, hizmetin başında hedeflenen noktalara ilişkin planlamaların ne kadarının gerçekleştiğine dair bir gözden geçirme yapılır. KOBİ danışmanına tahsis edilen tüm araç gereç aynı şekilde teslim alınır ve böylece KOBİ danışmanlık hizmeti tam anlamıyla sonuçlanmış olur.



YENİ BİR UZMANLIK ALANI

KOBİ DANIŞMANLIĞI

KOBİ DANIŞMANININ GÖREV TANIMI NELERİ KAPSAR?

Kobilerin gelişmesini ve büyümesini sağlamak, işletmenin sorunlarını belirlemek, belirlenen sorunlara çözüm yollarını bulmak ve KOBİ'lere yol göstermek için aşağıdaki görevler kapsamında faaliyetlerini sürdürür.

4

1 Kobilerin mevcut durumlarının analiz edilmesi, sorunların ve ihtiyaçların belirlenmesi,

2 Kobilerin beceri ve kabiliyetlerini geliştirerek yurt içi ve yurt dışında rekabet edebilir düzeye gelmelerini sağlamak için önerilerde bulunulması, rehberlik ve yönlendirme yapılması

3 Kobilere proje hazırlama ve yürütme süreçlerinde rehberlik yapılması

4 Kobilerin, iş güvenliği, işletme yönetim, finans, üretim, satış pazarlama ve insan kaynakları konularındaki temel bilgi ve yönlendirme ihtiyaçlarının karşılanması



YENİ BİR UZMANLIK ALANI

KOBİ DANIŞMANLIĞI

KOBİ DANIŞMANININ GÖREV TANIMI NELERİ KAPSAR?

4

5 Kobilere değişim ve/veya iyileştirme alanları için gerekli uygulama süreçlerinin geliştirilmesi ve yürütülmesi, yönlendirme ve tavsiyelerde bulunulması

6 Kobilere sunulan hizmetin sürdürülebilirliğinin sağlanması, müşteri ilişkilerinin yürütülmesi.

7 Küçük ve Orta Ölçekli İşletmeleri Geliştirme ve Destekleme İdaresi Başkanlığı tarafından belirlenecek rehberlik hizmetlerinin yürütülmesi ile ilgili diğer hizmetler.



YENİ BİR UZMANLIK ALANI

KOBİ DANIŞMANLIĞI

KOBİ DANIŞMANININ SORUMLULUK ALANLARI NELERDİR?

5

Mesleki Yeterlilik Kurumu (MYK) ve KOSGEB ortak bir çalışma yaparak kobi danışmanlığı meslek standardını oluşturmuş, kobi danışmanlığı seviye-6 olarak adlandırılan bir standartla kobi danışmanı adaylarının bilgi, beceri ve yetkinliklerinin tanımlanması, ölçülmesi ve sertifikalandırılması amaçlanmıştır.

Kobi Danışmanı bir kobinin varlığını devam ettirebilmesini, daha hızlı, güvenli ve maliyetsiz büyüebilmesi için atılması gereken adımları, alınması gereken önlemleri, mali çalışmaları ve personel açısından yürütülecek olan operasyonları planlar.



YENİ BİR UZMANLIK ALANI

KOBİ DANIŞMANLIĞI

KOBİ DANIŞMANININ SORUMLULUK ALANLARI NELERDİR?

Kobi danışmanının sorumlulukları aşağıda kısaca belirtilmiştir.

5

- ✓ İş Sağlığı ve Çevre Güvenliğini Sağlamak,
- ✓ İş Programlarını Yapmak
- ✓ Çalışma Ortamlarını Düzenlemek,
- ✓ Hizmet Tekliflerini Hazırlamak,
- ✓ Hizmet Süreçlerinin Kayıtlarını Tutmak,
- ✓ Mali Prosedürleri Yönetmek,
- ✓ Hizmet Kalitesini Arttırmak,
- ✓ Müşteri - Kobi İlişkilerini Yürütmek,
- ✓ Verilen Hizmetlerin Tanıtımını Yapmak,
- ✓ Kobi İle Görüşme Süreçlerini Planlamak,
- ✓ Kobi İle İletişim Halinde Olmak,
- ✓ Kobinin Mevcut Durumunu Analiz Etmek,
- ✓ Kobinin Mali Yapısını Analiz Etmek,
- ✓ Kobinin İK Yapısını Analiz Etmek,
- ✓ Yapılacak Olan Yatırımları Analiz Etmek,
- ✓ Alınacak Olan Destek ve Kredileri Analiz Etmek,
- ✓ Mali Yapı İle Şirket Planlarını Eşleştirmek,
- ✓ Dış Destekleri Görmek ve Destek Bulmak,
- ✓ Muhtemel Ortaklıkları Analiz Etmek ve Süreci Yönetmek



YENİ BİR UZMANLIK ALANI

KOBİ DANIŞMANLIĞI

6 KOBİ DANIŞMANLIĞI VE EĞİTİM SÜRECİ

5 Şubat 2019 tarihli ve 30677 sayılı Resmi Gazete’de yayımlanan KOBİ Rehberliği ve Teknik Danışmanlık Hizmetleri Hakkında Yönetmeliğin 5 inci maddesi uyarınca KOBİ rehberi olmak isteyen adayların KOBİ Danışmanı (Seviye 6) alanında sınavlara girerek MYK Mesleki Yeterlilik Belgesi alması zorunlu hale getirilmiştir.



YENİ BİR UZMANLIK ALANI

KOBİ DANIŞMANLIĞI



KOBİ DANIŞMANLIĞI EĞİTİMİNE KİMLER BAŞVURABİLİR?

Sınava Girmek için herhangi bir ön şart bulunmamaktadır. Halen KOBİ Danışmanı olarak çalışan veya bu alanda kariyer yapmayı planlayan herkes, mezuniyet veya tecrübe şartı olmaksızın KOBİ danışmanlığı eğitimine başvurabilir. KOBİ danışmanı olabilmek için ilk yapılması gereken yeterlilik eğitimini alarak yapılacak olan KOBİ danışmanlık sınavlarına katılmak olacaktır.



YENİ BİR UZMANLIK ALANI

KOBİ DANIŞMANLIĞI



KOBİ DANIŞMANLIĞI İÇİN EĞİTİMİNİ NEREDEN ALABİLİRİZ?

Eğitimi üniversiteler ve özel kurslar tarafından verilmektedir. Sınavlar yetkilendirilmiş Kurumların merkezleri tarafından yapılmaktadır.



YENİ BİR UZMANLIK ALANI

KOBİ DANIŞMANLIĞI

KOBİ DANIŞMANI OLMAK İÇİN SINAVA GİRMEK GEREKLİ Mİ?

KOBİ Danışmanı (Seviye 6) Ulusal Meslek Standardı kapsamında; Mesleki Yeterlilik Belgesi sınavı, Teorik ve Performans Sınavı olmak üzere iki aşamada gerçekleştirilmektedir. Teorik ve performans sınavlarına ayrı ayrı başvuru ve sınav tarihleri açılmaktadır.

Uygulama sınavları için;

KOBİ Danışmanı (Seviye 6) Mesleki Yeterlilik Belgesini elde etmek isteyen adaylar, A1-A2-A3-Teorik ve Uygulama (Performans) alanlarında tanımlanan sınavlara tabi tutulur. Adayların mesleki yeterlilik belgesini alabilmeleri için bu alanlarda tanımlanan sınavlardan başarılı olmaları gerekir.

Uygulama (Performans) sınavlarına girebilmek için, A3 yeterlilik biriminin teorik sınavlarından (İşletme Yönetimi-Finans-İnsan Kaynakları-Pazarlama ve Satış-Üretim) başarılı olunmalıdır.

Her iki sınavdan da başarı sağlandığı takdirde sınav sonrasında mesleki yeterlilik belgesi ve mesleki yeterlilik kimlik kartı verilmektedir.



YENİ BİR UZMANLIK ALANI

KOBİ DANIŞMANLIĞI

SINAV İÇERİĞİ HANGİ KONULARDAN OLUŞUR?

10

KOBİ Danışmanı Seviye-6 Sınavı, Teorik ve Performans Sınavı olmak üzere iki aşamada gerçekleşmektedir.

TEORİK SINAV KONULARI

- A1/T1 İş Sağlığı ve Güvenliği, Çevre Koruma, Kalite Ve Mesleki Gelişim (20 soru)
- A2/T1 İş Organizasyonu, Müşteri İlişkileri Ve Hizmet Öncesi Hazırlık (25 soru)



YENİ BİR UZMANLIK ALANI

KOBİ DANIŞMANLIĞI

● A3/T1-T2-T3-T4-T5 KOBİ Danışmanlığı Hizmetine İlişkin Süreçlerin Yürütülmesi

✓ **A3/T1 İşletme Yönetimi (30 soru)**

Temel İşletme Kavramları,
İşletme Stratejileri,
Stratejik Yönetim,
İşletme Analizi vb.

✓ **A3/T2 Finans (20 soru)**

Finansal Yönetim Kavramları,
Bütçe,
Finansal Tablolar,
Finansal Ve Ekonomik Analiz,
Yönetim Muhasebesi vb.

✓ **A3/T3 İnsan Kaynakları (20 soru)**

İnsan Kaynakları Yönetimi Kavramları,
İstihdam Ve Çalışma Yönetimi,
Ücret,
Performans Yönetimi, vb.

✓ **A3/T4 Pazarlama ve Satış (20 soru)**

Pazarlama Stratejileri,
Satış ve Satış Yönetimi
Müşteri Memnuniyeti
Pazarlama Araştırması Yöntemleri/Teknikleri Vb.

✓ **A3/T5 Üretim (20 soru)**

Üretim Yönetimi Kavramları,
Süreç Yönetimi,
Kalite Yönetimi,
Lojistik Ve Tedarik Yönetimi vb.

TOPLAM 155 SORU

www.ismmmo.org.tr

10



YENİ BİR UZMANLIK ALANI

KOBİ DANIŞMANLIĞI

**PERFORMANS (UYGULAMA)
SINAV KONULARI**

- ✓ A3/P1 İşletme Yönetimi
- ✓ A3/P2 Finans
- ✓ A3/P3 İnsan Kaynakları
- ✓ A3/P4 Pazarlama ve Satış
- ✓ A3/P5 Üretim

10

ÖLÇME VE DEĞERLENDİRME YÖNTEMİ;

✓ Yeterliliğin elde edilmesi ve Kobi Danışmanı- Seviye 6 Sertifikası alabilmek için adayların A1/T1, A2/T1, A3/T1, A3/T2, A3/T3, A3/T4 ve A3/T5) birimleri için yapılacak sınavların tümünden başarılı olması gerekmektedir.

✓ Sınavlar, Kobi Danışmanı- Seviye 6 Ulusal Yeterliliği (11UY0251-6) ile belirlenmiş olan öğrenme çıktıları/başarım ölçütlerini değerlendirecek soru ve yöntemlerle,

teorik sınav (A1/T1, A2/T1, A3/T1, A3/T2, A3/T3, A3/T4 ve A3/T5) ve

performansa dayalı sınav (A3/P1, A3/P2, A3/P3, A3/P4 ve A3/P5) şeklinde 2 aşamalı olarak gerçekleştirilir.



YENİ BİR UZMANLIK ALANI

KOBİ DANIŞMANLIĞI

10

✓ Birim için öngörülen sınavların geçerlilik süresi sınavın kazanıldığı tarihten itibaren 1 yıldır.

Birimin elde edilebilmesi için kazanılan sınav tarihleri arasındaki süre farkı bir (1) yılı geçemez. Birimin elde edilebilmesi için adayların birimde tanımlanan tüm sınavlardan başarılı olması gerekir. Yeterlilik biriminin geçerlilik süresi birimin elde edildiği tarihten itibaren iki (2) yıldır.

✓ Teorik sınavlar, çoktan seçmeli (test) usulü ile gerçekleştirilir. Performans sınavları ise adaya verilecek örnek olayın analizi ve çözüm önerilerinin değerlendirildiği mülakat yöntemi ile gerçekleştirilir.

✓ Teorik sınav sonuçlarının değerlendirilmesinde doğru cevapların sayısı göz önünde tutulacak ve yanlış cevaplar değerlendirmede dikkate alınmayacaktır.

✓ Adayın bir performans sınavından başarılı olabilmesi için Beceri ve Yetkinlikler kontrol listesinde ilgili sınav için tanımlanan kritik adımların (Aday tarafından başarılması zorunlu adımların) tamamından başarılı olması koşulu ile sınavın genelinden asgari %70 başarı göstermesi gerekir.



YENİ BİR UZMANLIK ALANI

KOBİ DANIŞMANLIĞI

BELGENİN GEÇERLİLİK SÜRESİ NE KADARDIR?

Yeterlilik belgesinin geçerlilik süresi belgenin düzenlendiği tarihten itibaren 5 (beş) yıldır.

Belge geçerlilik süresi içerisinde belge sahibi gözetime tabi tutulur. Belge sahibinin performansı belgenin alındığı tarihten itibaren 2. yıl ile 3. yıl arasında sınav ve belgelendirme

kuruluşunun belirleyeceği gözetim yöntemi ile değerlendirilir. Gözetim sonucu performansı yeterli bulunmayan veya belge sahiplerinden kaynaklanan nedenlerle gözetimi yapılamayan

belge sahiplerinin belgeleri askıya alınır. Askı nedeni ortadan kalkan belge sahiplerinin belgelerinin geçerliliği geçerlilik süresi sonuna kadar devam eder.



YENİ BİR UZMANLIK ALANI

KOBİ DANIŞMANLIĞI

KOBİ DANIŞMANLARI HANGİ KANUNLARA HAKİM OLMALIDIR?

Kobi Danışmanı olarak görev yapacak olanların sorumluluklarını yerine getirmelerinde aşağıda belirtilen kanunlara iyi derecede hakim olması gerekecektir.

Bunlar dışında İşçi ve Şirket konularında çıkan yeni kanun, kararname ve yönetmelikleri de takip etmesi ayrıca gerekecektir.



YENİ BİR UZMANLIK ALANI

KOBİ DANIŞMANLIĞI

KOBİ DANIŞMANLARI HANGİ KANUNLARA HÂKİM OLMALIDIR?

12

- ✓ 2872 Sayılı Çevre Kanunu
- ✓ 5510 Sayılı Sosyal Sigortalar ve Genel Sağlık Sigortası Kanunu
- ✓ 6331 Sayılı İş Sağlığı ve Güvenliği Kanunu
- ✓ 4077 sayılı Tüketicinin Korunması Hakkında Kanun
- ✓ 4447 sayılı İşsizlik Sigortası Kanunu
- ✓ 4458 sayılı Gümrük Kanunu
- ✓ 4857 sayılı İş Kanunu
- ✓ 5084 sayılı Yatırımları ve İstihdamı Teşvik Kanunu
- ✓ 5627 sayılı Enerji Verimliliği Kanunu
- ✓ 6102 sayılı Türk Ticaret Kanunu
- ✓ 6198 sayılı Türk Borçlar Kanunu
- ✓ 6356 sayılı Sendikalar ve Toplu İş Sözleşmesi Kanunu



YENİ BİR UZMANLIK ALANI

KOBİ DANIŞMANLIĞI

AKREDİTE KOBİ DANIŞMANI NEDİR?

13

Küçük ve orta ölçekli işletmeleri geliştirme, işlerini nasıl büyütebileceği ve nasıl bir strateji izlemesi konusunda yol gösterici olma, ihracat yapmasını sağlama, markalaşma, şubeleşme, kurumsallaşma konularında **Akredite KOBİ Danışmanları** görev alarak işleri hızlandıracağı gibi işletmelerin dünya standartları seviyesine çıkmasını sağlayacaklardır. Firmalara sunacağı iş planı önemlidir. KOBİ'lerin yol haritasını gözden geçirerek, gerekli gördüğü konularda düzenleme yapabilmektedir. KOBİ Danışmanı olan kişinin, sürekli Pazar araştırması yapması, sektörlere ve Dünya ekonomisine hakim olması gerekmektedir.

Akredite KOBİ Danışmanı olabilmek için bu çerçevede açılan yazılı ve sözlü sınavı geçmek gerekmektedir. Bu sınavları geçen kişilere QR kodlu Kimlik kartı verilmekte ve resmi nitelik kazandırmaktadır. Firmalar destek alacağı KOBİ Danışmanı için Devletten 10.000,00 TL Danışman desteği alabilmektedirler. Türkiye'de belgeli 95 KOBİ Danışmanı bulunmaktadır.



YENİ BİR UZMANLIK ALANI

KOBİ DANIŞMANLIĞI

KOBİ DANIŞMANLIĞI SERTİFİKA EĞİTİMİ NELER KAZANDIRIR?

14

KOBİ'lerin mevcut durumunu analiz ederek sorunlu alanlarını tespit eden, çözüm önerileri getiren, yönlendirme ve tavsiyede bulunan bilgi, beceri ve yetkinliği kazandıracaktır.

Son yıllarda, KOBİ'lerin ülke ekonomisindeki öneminin fark edildiği ve buna bağlı olarak stratejik eylem planlarına ağırlık verildiği görülmektedir. KOBİ'lerin; gerek doğrudan mali teşviklerle gerekse dolaylı yönlendirmelerle, rekabet edebilir ve rekabeti sürdürülebilir düzeye getirilmesine çalışılmaktadır. Tabii ki bu süreçte, KOBİ'lere yardım edecek, yol gösterecek bir yol göstericiye ihtiyaç duyulmaktadır.



YENİ BİR UZMANLIK ALANI

KOBİ DANIŞMANLIĞI

KOBİ DANIŞMANLIĞI SERTİFİKA EĞİTİMİ NELER KAZANDIRIR?

14

Tam bu noktada bu ihtiyacı gidermeye yönelik yetkili/yetkisiz, bilgili/bilgisiz, yeterli/yetersiz birçok kişi ve kurum kendini göstermekte. Bu karmaşayı ve belirsizliği gidermek için, Mesleki Yeterlilik Kurumu (MYK) ve Küçük ve Orta Ölçekli İşletmeleri Geliştirme ve Destekleme İdaresi Başkanlığı (KOSGEB) ortak bir çalışma yaparak KOBİ Danışmanlığı meslek standardını oluşturdu. KOBİ Danışmanlığı Ulusal Yeterliliği (Seviye 6) olarak adlandırılan bu standartla KOBİ Danışmanı adaylarının bilgi, beceri ve yetkinliklerinin tanımlanması, ölçülmesi ve sertifikalandırılması amaçlanmaktadır. MYK Ulusal Yeterlilik Standardında KOBİ Danışmanı; “KOBİ’lerin mevcut durumunu analiz eden, sorunlarını belirleyen, çözüm önerileri getiren, yönlendiren ve tavsiyelerde bulunan kişi” olarak tanımlanmaktadır.



YENİ BİR UZMANLIK ALANI

KOBİ DANIŞMANLIĞI

BELGEYİ ALDIK, NE YAPACAĞIZ?

15

KOBİ Danışmanlığı belgeniz (bir de MYK Kartı veriliyor) piyasadaki belgesiz danışmanların bir adım önüne geçmenizi sağlıyor. Çünkü danışmanlıklarda bir numaralı problem güven.

Bu belge de sizi piyasada akredite KOBİ Danışmanı yapmakta. Bazı destek veya teşviklerde, KOBİ Danışmanından hizmet alınması halinde danışmanlık/proje yazma ücretlerinin bir kısmı hibe olarak ödeniyor.