

# Halk'a ve olaylara

# Tercüman

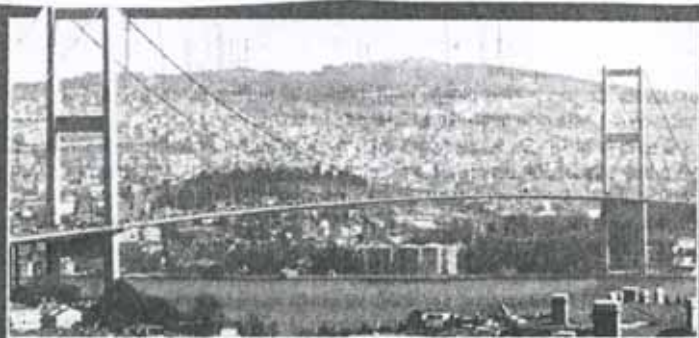
6 Nisan 2009 Pazartesi

Her sabah dünya yeniden kurulur, her sabah taze bir başlangıçtır

30

Kr.

ISSN 1305-0017  
771305 006000



## 26 kentte 10 bin 400 işyeri kapandı

İSMM Odası'nın raporu: Son 6 ayda en çok işçi çıkarılan kent 113 bin 112 kişiyle İstanbul oldu. Şanlıurfa'da ise krize rağmen 4 bin 110 kişilik istihdam sağlandı.

**İSTANBUL** Serbest Muhasebeci Mali Müşavirler Odası (İSMMMO) krizin illerdeki işsizlik bilançosunu çıkardı. Buna göre, krizin yoğun olarak yaşanmaya başladığı 2008 yılının ikinci yarısından Ocak 2009'a kadar 385 bin 16 kişi işsiz kaldı. Altı ayda en çok işçi çıkarılan kent 113 bin 112 kişiyle İstanbul oldu. Şanlıurfa ise krize rağmen Haziran 2008'den bu yana yarattığı 4 bin 110 kişilik istihdamla bu dönemde en çok istihdam yaratan il oldu.

İSMMMO'nun Sosyal Güvenlik Kurumu verilerinden yararlanarak hazırladığı "Krizin İllerdeki İşsizlik Bilançosu" raporuna göre, Türkiye genelinde bina inşaatı alanında Ekim 2008'de 808 bin 545 kişi çalışırken, Aralıkta bu alanda çalışanların 75 bin 474'ü işsiz kaldı. Kriz sade-

ce çalışan değil işyerlerini de vurdu. Haziran 2008-Ocak 2009 arasında ülke genelinde 26 kentte 10 bin 400 işyeri kapandı. 2 bin 685 işyerinin kapandığı turizm kenti Muğla ilk sıraya yerleşti.

### İstanbul, Antalya

Haziran ayından bu yana en fazla istidam kaybı 113 bin 112 kişiyle sanayi ve ticaretin kalbi olan İstanbul'da yaşandı. Bu kenti, 90 bin 263 kişilik kayıpla turizm kenti Antalya, 45 bin 352 kişiyle de Muğla izledi. Haziran-Aralık döneminde otomotivin nabzının attığı kentlerden Bursa'da 31bin 727 kişi işini kaybetti. Bursa, bu kayıpla dördüncü sıraya yerleşirken, bir diğer sanayi kenti Kocaeli 15 bin 842 kişilik kayıpla yedinci sırada yer aldı.